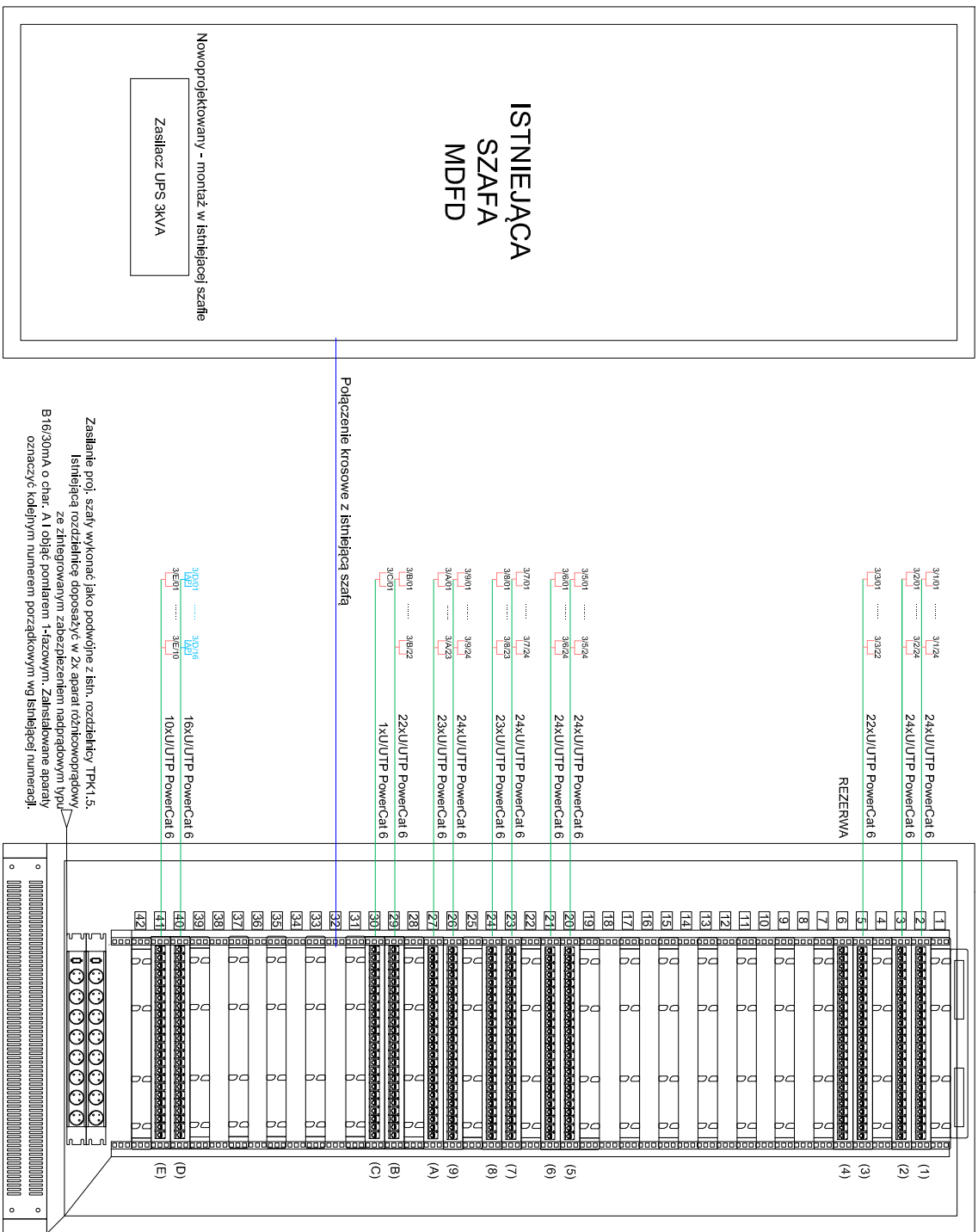


POM. 1.15 - SERVEROWNIA (piętro+1)





Zastąpienie pój. szczyt wykonać jako podkątne z s.tn., rozdzieleny TPK 1:5.  
Ismiełając rozdzienię doposzcz w Zx aparat roztworowopajowy  
rozzielęgowaniem zabezpieczeniem nadpajowym tpyd  
z obję powiatem "1-azowym". Zainstalowane aparaty  
oznaczyć kadejnym numereu porządkowym wg smiełkiej numeracji.

B16,30mA o char. A1 obję powiatem "1-azowym".

Lista zastalająca  
Montaż na tynnym stelażu  
Lista zastalająca  
LgY 1x25mm2 podłączyc do LSI

LgY 1x25mm2 podłączyć do LSU

## LEGENDA

a/b/c 	głazdo RJ45 a/b/c gdzie: a - szafa, b - nr panelu, c - nr portu
a/b/c 	głazdo RJ45 pod Access Point a/b/c gdzie: a - szafa, b - nr panelu, c - nr portu

## ZAMÓWIENIE:

# PROJEKT WYKONAWCZY

PRZEBUDOWY POMIESZCZEN 2 PIĘTRA W BUDYNKU  
NADNOTEKIEGO INSTYTUTU UAM W PILE  
NA POTRZEBY CENTRUM STYMULACJI MEDYCZNEJ

UL. KOŁOBRZEŃSKA 15, 64-920 PIŁA,

## ZAMAWIAJĄCY:

UNIWERSYTET im. ADAMA MICKIEWICZA w POZNANIU  
UL. H. WIENIAWSKIEGO 1, 61-712 POZNAŃ

BRANZA:

ELEKTRYCZNA

# PRACOWNIA ARCHITEKTONICZNA

TYTUŁ PRYSUNKU:

# SCHEMAT SYSTEMU OKABL. STRUKTURALNEGO

PRACOWNIA ARCHYTEKTONICZNA	ARCHITEKTURA	Imię i nazwisko	Specjalność	Nr upraw.	Podpis
	PROJEKTANT:	MGR INŻ. WOJCIECH LEŚNY	elektryczno – bez ogrz.	IKP/0418/ PKM/11	
1007					1:100
					SKALA:

1997

ul. Strusia 10, 60-711 Poznań  
tel. (061) 866 97 10, 866 54 22  
fax. (061) 866 97 11  
e-mail: arch1997@poczta.onet.pl  
e-mail2: archiaki@po1997.pl  
[www.po1997.pl](http://www.po1997.pl)

POZNAN' 15 STYCZNIA 2025 R.